

くいで まなぼう!

た い せ つ な  
い の ち と  
あ ん ぜ ん





た  
だ  
し  
い  
ほ  
う  
の  
え  
を  
せ  
ん  
で  
む  
す  
ん  
で  
ね

まちのなかには きけんがいっぱい!!

# ぼうはんの

**1** がっこうに行くときには

**2** しらないひとの くるまには

**1** きめられたみちをとおる

**2** すきなみちをとおる

**1** ぜったいに のらない

**2** のせてもらう

**3** しらないひとに「おかしをあげる」といわれたら

**4** しらないひとがおいかけてきたら

**1** 「ありがとう」といってもらう

**2** 「いらない」といってことわる

**1** こうばんなどにたすけをもとめる

**2** なかよくなる

# おやくそく



**5** しらないひとに うでをつかまれそうになったら

**1** おおごえで たすけをよぶ

だれか！ たすけて！

**2** だまって ついていく

**6** いつも とおらないくらいみちや だれも とおらないみちは

**1** たんけんしてみる

いってみよう

**2** とおるのをやめる

やめておこう

**7** かえりみち ともだちから あそぼうと さそわれたら

こっちに おもしろいものがあるよ

**1** まっすぐ いえにかえる

だめだよ！ かえろう

**2** すこしだけ あそんでみる

いっく！

**8** ともだちが きけんなめに あっていたら

**1** こわいので だまっている

**2** おおごえで たすけをよぶ

だれかー!! たすけて!!

まちのなかには きけんがいっぱい!!



# こ う つ う あん ぜ ん の

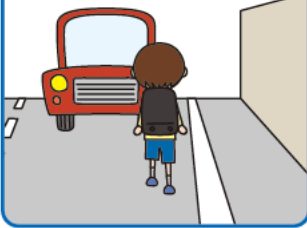
1

どうろを あるくときは



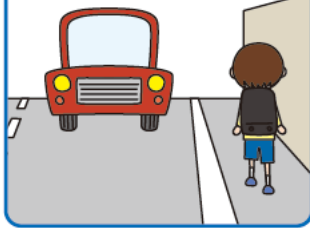
1

すきなところをあるく



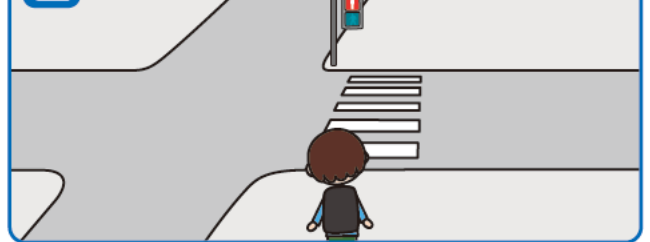
2

はくせんの うちがわを  
あるく



2

しんごうが かわるのを まつときは



1

しゃどうから  
はなれてまつ



2

しゃどうの ちかくで  
まつ



3

しんごうきのない おうだんほうでは



1

くるまがこないか  
よくみてから わたる



2

まわりを みないで  
わたる



4

あおしんごうで  
おうだんほうを  
わたるときは



1

くるまがこないか  
よくみてから わたる



2

まわりを みないで  
わたる



# おやくそく



**5** みとおしの わるい こうさてんでは

**1** とまって くるまがこないか よくみてから わたる

たしかめよう

くるまが こないか

**2** とまらずに まわりを みないで かけぬける

いえにかえよう

はやく

**6** しゃだんきが おりているときは

カンカン  
カンカン...

**1** でんしゃが とおり すぎるのを まつ

でんしゃがくるから おぶない

**2** でんしゃがくるまえに わたる

わたっちゃおう!

**7** どうろの はんたいがわから よばれたときは

こっちよー!

**1** まわりを みないで わたる

あっ、ママだ!

**2** くるまが こないか よくみてから わたる

みぎ・ひだりを たしかめて わたろう

**8** てんじぶろつくの うえには

**1** じてんしゃを とめないように する

じやまに ならない ように

**2** じてんしゃを とめてもいい

ここで いいか

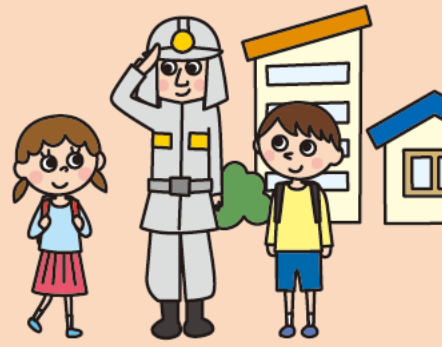


まちのなかには きけんがいっぱい!!

# ぼうさいの



# おやくそく



**5** おおあめが ふりつづいているときは  
(がけのちかくにいるとき)

ずっとあめが  
ふっているね

**1** がけのちかくをとる

はやくやまないかな?

**2** がけからはなれる

くずれて  
くるかも!

**6** きゅうにあつくもがひろがり  
まわりがくらくなったら

ゴロゴロ...

あっちで  
かみなりが  
なってる...

**1** きのしたで  
ようすをみる

きのしたで  
あまやどりすれば  
だいじょうぶだ!

**2** たてものの なかに  
にげる

はやく  
たてものに  
はいらなきゃ!

**7** きゅうにあつくもがひろがり  
まわりがくらくなったら

ヒュー... ヒュー...

あっ!  
たつまきだ!!

**1** たてものの なかに  
にげる

はやく  
がんじょうな  
たてものに  
はいらなきゃ!

**2** ちかくに、こないか  
ようすをみる

こっちには  
こないから  
だいじょうぶ!

**8** かじが おきたら

かじだ!!

**1** ちかくに いってみる

みにいこう!!

**2** すぐにはなれる

あぶないから  
にげなきゃ!

# とうげこうじの あんぜんについて いえのひとと はなしあっておきましょう

## たしかめておくこと

- ・とうげこうじに きけんなことが おきたら ひなんするばしょなどを  
かくにんして おこう



[

]



[

]



じしん[

]

つなみ[

]

## かくにんしておくこと

- ・つうがくろでは [ ]  
[ ]  
[ ]に ちゅういする

- ・ぼうはんブザーは ちゃんとなる? なる ならない

- ・こまったときは ここにれんらくしよう  
[ ]さんの でんわばんごう [ ]

## ●くいずのこたえ

【ぼうはんの おやくそく】 1① 2① 3② 4① 5① 6② 7① 8②

【こうつうあんぜんの おやくそく】 1② 2① 3① 4① 5① 6① 7② 8①

【ぼうさいの おやくそく】 1① 2② 3① 4① 5② 6② 7① 8②

